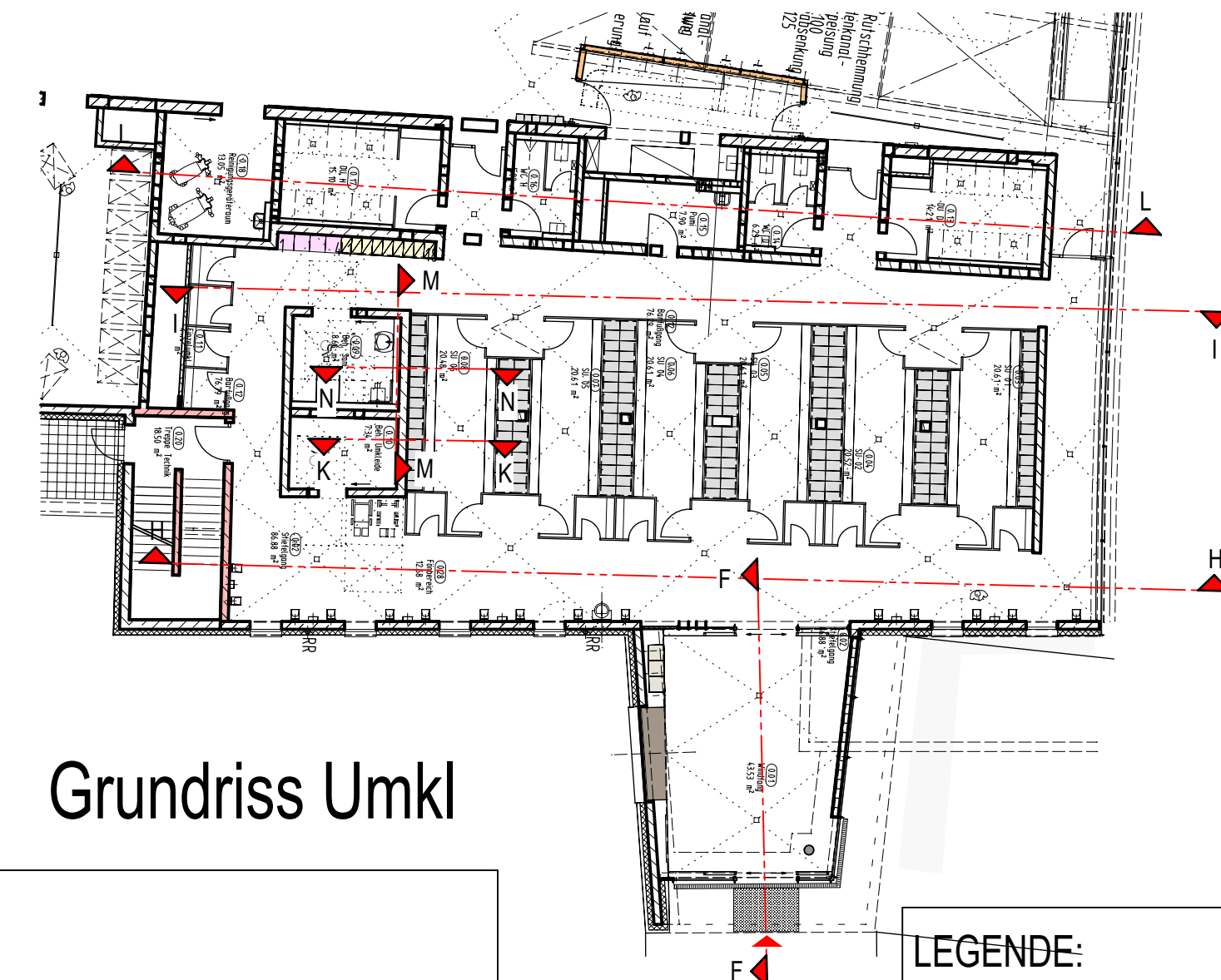
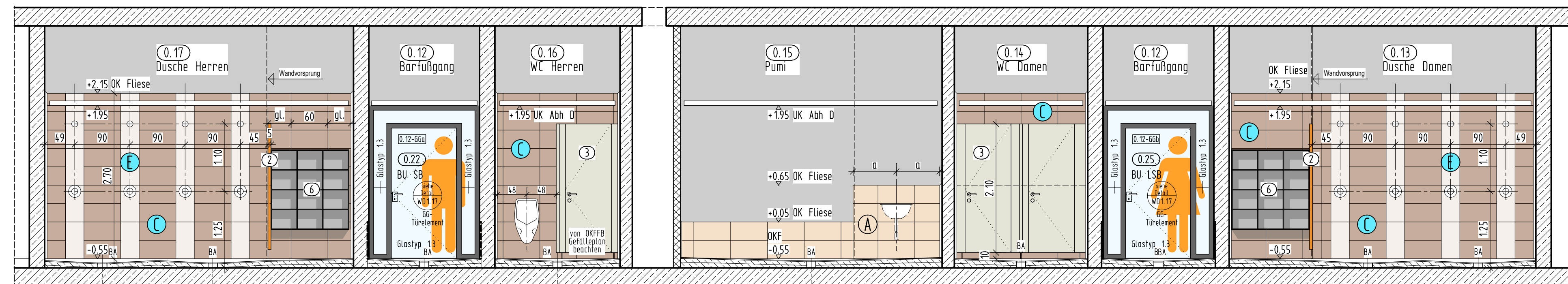


Wandabwicklung M-N Beh WC/ Du



Grundriss Umkl



Wandabwicklung L-L Vorreinigung

1	05.11.25		Farbe Wandabwicklung F-F korrigiert Möbelwand in Congo wie im Detail WD 6.01 n. Ang. Bemusterung Index D, Index vollst. dargestellt Farben Wandabwicklung H-H geändert, Farbton 3 Legende durch Pileiderer U12168 Kaschmirgrau ersetzt Tür zur behindertengerechten Umkleide Farbe geändert, Ansichten Beh. WC/ DU ergänzt Grundriss mit Schnittführung und WA L/N ergänzt, GG-Türen in Schnitt H-H angepasst n. Ang. AG, Beschilderung n. Ang. AG ergänzt
0	28.04.25		Zur Bauausführung freigeben
INDEX	DATUM	NAME	ÄNDERUNGSVERMERK

BEMUSTERUNG



PROJEKT

Anbau einer Lehr- und Schwimmhalle an der rheinwelle

Binger Straße 99

55435 Gau-Algesheim

BAUHERR

Zweckverband Regionalbad Bingen - Ingelheim

Burg Klopp

55411 Bingen am Rhein

T.
E. werner.pfeifer@bingen.de

UNTERSCHRIFT

ARCHITEKT

UNTERSCHRIFT

ZEICHNUNG

WANDABWICKLUNGEN

Eingangsbereich / Vorreinigung

+/- 0.00m = NHN
ü. NHN +85.75 m

MASSTAB

1:50

ZEICHNUNGSNR.

WM 2

PROJEKTNUMMER

RBI-841

ERSTELLDATUM

23.02.2024

PROJEKTL EITUNG

GEZEICHNET

INDEX

1